



STEPHANE DEGUILLHEN

Œuvres sculpturales

DOSSIER DE PRESSE

www.corse.fr



LE MOT DU PRESIDENT

A partir du 2 mai 2015, le musée de la Corse présente une exposition d'œuvres sculpturales.

Stephane DEGUILHEN sera l'hôte de notre musée durant deux mois.

Issu d'une formation scientifique, il étudie les visions de structures « tridimensionnelles » et s'intéresse ainsi à la sculpture. Il se révèle alors avec des œuvres originales.

Elles sont pour la plupart réalisées en bronze et en bois et nous offrent d'imposantes représentations d'animaux sauvages.

La Collectivité Territoriale de Corse, à travers son musée, est fière et heureuse de mettre à l'honneur un sculpteur insulaire.

J'espère que cette manifestation sera l'occasion pour vous de découvrir une exposition d'une très grande qualité.

Bonne visite à tous.

Paul GIACOBBI
Député de la Haute-Corse
Président du Conseil Exécutif de Corse

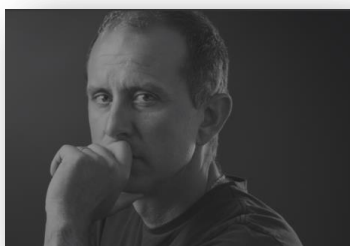


PRESENTATION

Le Musée de la Corse à Corte, présente du 2 mai au 30 juin 2015 une exposition du sculpteur Stéphane DEGUILHEN.

De formation scientifique, Stéphane DEGUILHEN débute une carrière d'enseignant en physique-chimie dans l'Éducation Nationale.

Convaincu que sa vocation est dans le domaine artistique, il met fin à cette activité au début des années 2000 pour débiter un parcours de sculpteur.



(Crédit photo William Moureaux)

Originaire de l'Alta Rocca, Stéphane DEGUILHEN avoue une très forte passion pour les animaux sauvages, la faune et la flore, la nature et ses reliefs.

Sa carrière débute lors de manifestations emblématiques insulaires.

Les premières démonstrations ont été réalisées à *A Santa di u Niolu*. Le but de la performance de sculpture à la tronçonneuse est de réaliser en public une œuvre en moins d'une heure : une vision directe en trois dimensions, sans prise de cotes préalable.

C'est en étudiant les visions de structures « tridimensionnelles » que la sculpture lui permet de faire émerger ses créations.



Les bronzes sont réalisés à la cire perdue, en fonderie située en région parisienne. Il s'agit de tirages en séries limitées à huit exemplaires. Chaque bronze est numéroté, signé et vendu avec certificat d'authenticité.

A partir de souches de bruyère et d'autres essences locales, Stéphane DEGUILHEN utilise la forme préexistante des racines pour créer une œuvre. Les lignes multiples et torturées du bois imposent alors un style et une structure propres. Les principaux thèmes sont animaliers : taureaux, tigres, sangliers et aigles.

Dans la réalisation d'une sculpture, il est fondamental que les symétries soient rigoureusement respectées au niveau des volumes ; cela constitue l'aspect technique du travail.

Les lignes de force sont volontairement accentuées pour faire ressortir et souligner l'impression recherchée et donner le maximum d'expression : force, mouvement, lourdeur, pesanteur, légèreté, verticalité, horizontalité.



Le volume est essentiel mais l'observation en particulier sur les formes préexistantes des racines est décisive et incontournable. Son travail exprime la terre source de vie, la racine son énergie. Selon Stéphane DEGUILHEN:

*« Nous sommes soumis au cycle universel,
chaque être est issu de la terre et retournera à la terre. »*

En botanique, la racine est la partie souterraine d'un végétal qui lui permet de puiser dans le sol les éléments nécessaires à sa nutrition et d'assurer sa fixation à son support :

C'est la base de l'inspiration et la réflexion de ce sculpteur autodidacte.

Service Communication

Hôtel de la Collectivité Territoriale de Corse
22, cours Grandval - BP 215 – 20187 Ajaccio Cedex 1
www.corse.fr

Musée de la Corse

La citadelle
20250 Corte
www.musee-corse.com

BIOGRAPHIE

Stephane DEGUILHEN

